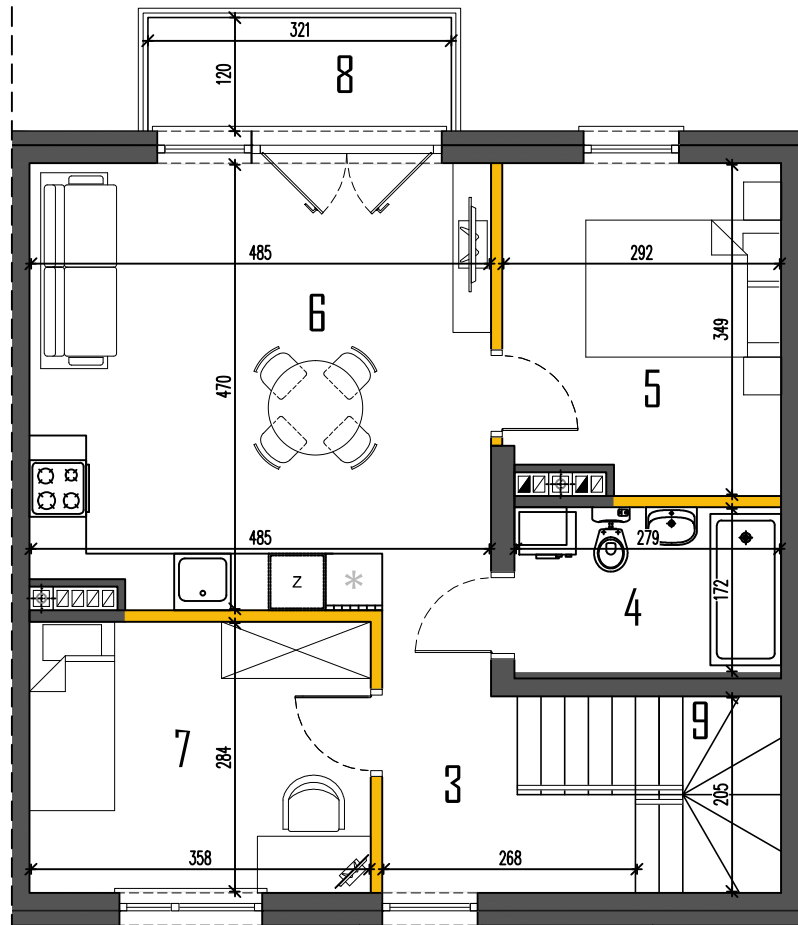
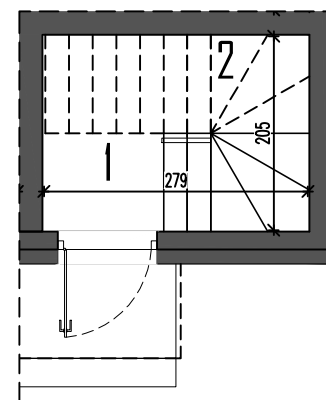


RZUT PODDASZA



RZUT PIĘTRA



RZUT PARTERU

Powierzchnie podano z uwzględnieniem tynków wg normy PN-ISO 9836:2022-07.
Niniejsza karta katalogowa powstała na podstawie projektu budowlanego. Służy ona
wskazaniu lokalizacji budynku i pomieszczeń w budynku.

Prezentowany budynek nie stanowi wiernego odwzorowania realnego produktu.
Wyposażenie budynku nie jest objęte ofertą. Na rysunku przedstawiono przykładowe
umeblowanie.

RADZYMIN, UL. KORCZAKA

BUDYNEK 25 **LOKAL 2**

POWIERZCHNIA UŻYTKOWA 109,27m²

POWIERZCHNIA OGRODU ~76,00m²

PARTER2,00

1. PRZEDSIÓNEK2,00

2. SCHODY WEWNĘTRZNE.....4,38*

PIĘTRO52,44

3. HOL4,18

4. ŁAZIENKA.....4,80

5. POKÓJ9,78

6. SALON+ANEKS KUCHENNY.....23,51

7. POKÓJ 1.....10,17

8. BALKON.....3,85*

9. SCHODY WEWNĘTRZNE.....4,39*

PODDASZE UŻYTKOWE54,83

10. POMIESZCZENIE REKREACYJNE.....49,82

11. ŁAZIENKA.....5,01

* - POWIERZCHNIE NIE WŁICZONE DO POWIERZCHNI UŻYTKOWEJ

LOKALIZACJA



SPSPROJEKT.com