

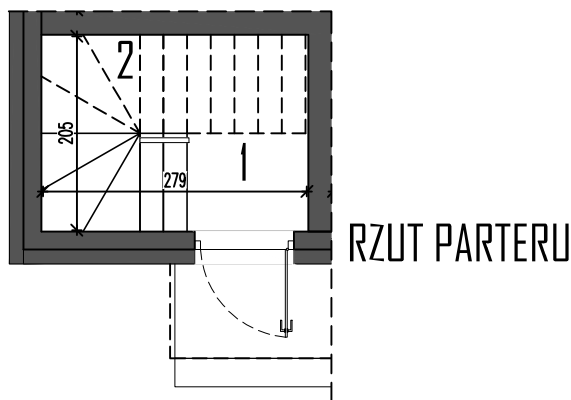
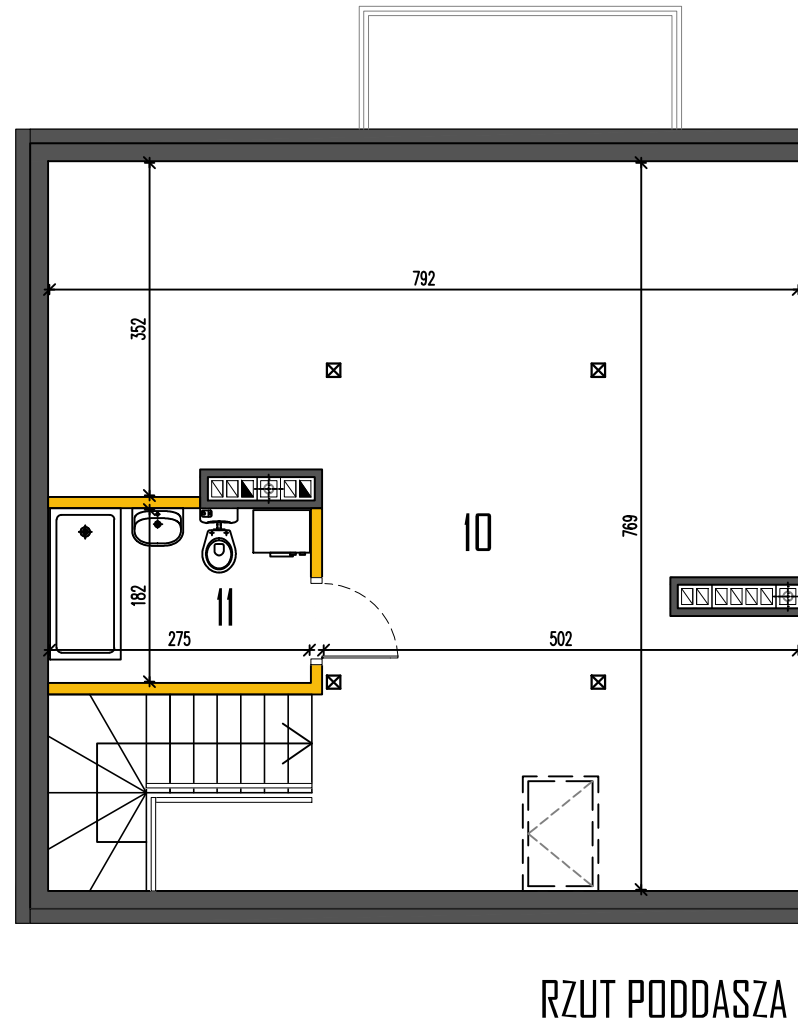
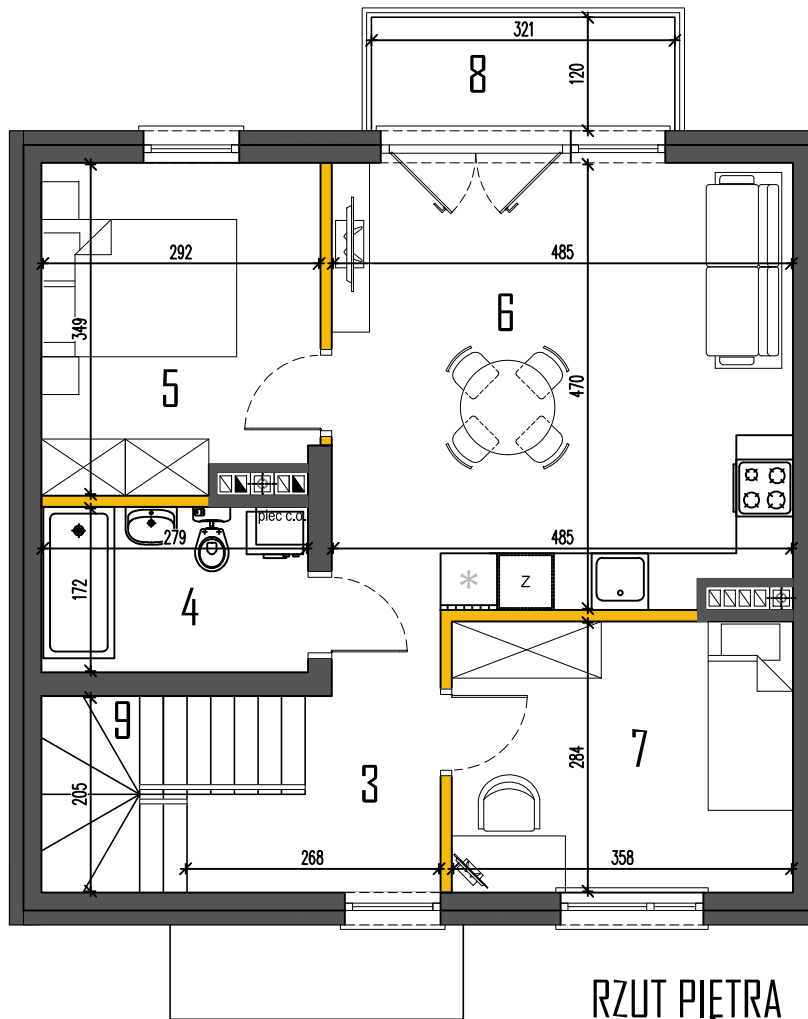
RADZYMIN, UL. KORCZAKA

BUDYNEK 24 LOKAL 2

POWIERZCHNIA UŻYTKOWA 109,27m²
 POWIERZCHNIA OGRODU ~63,00m²

PARTER	2,00
1. PRZEDSIONEK	2,00
2. SCHODY WEWNĘTRZNE.....	4,38*
PIĘTRO	52,44
3. HOL	4,18
4. ŁAZIENKA.....	4,80
5. POKÓJ	9,78
6. SALON+ANEKS KUCHENNY.....	23,51
7. POKÓJ 1.....	10,17
8. BALKON.....	3,85*
9. SCHODY WEWNĘTRZNE.....	4,39*
PODDASZE UŻYTKOWE	54,83
10. POMIESZCZENIE REKREACYJNE.....	49,82
11. ŁAZIENKA.....	5,01

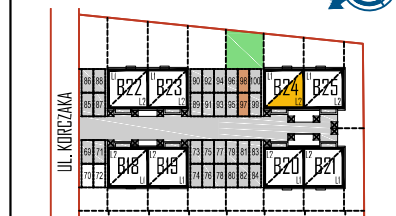
* - POWIERZCHNIE NIE WŁICZONE DO POWIERZCHNI UŻYTKOWEJ



RZUT PODDASZA

RZUT PARTERU

LOKALIZACJA



Powierzchnie podano z uwzględnieniem tynków wg normy PN-ISO 9836:2022-07.
 Niniejsza karta katalogowa powstała na podstawie projektu budowlanego. Służy ona
 wskazaniu lokalizacji budynku i pomieszczeń w budynku.

Prezentowany budynek nie stanowi wiernego odwzorowania realnego produktu.
 Wyposażenie budynku nie jest objęte ofertą. Na rysunku przedstawiono przykładowe
 umeblowanie.