

RADZYMIN, UL. KORCZAKA

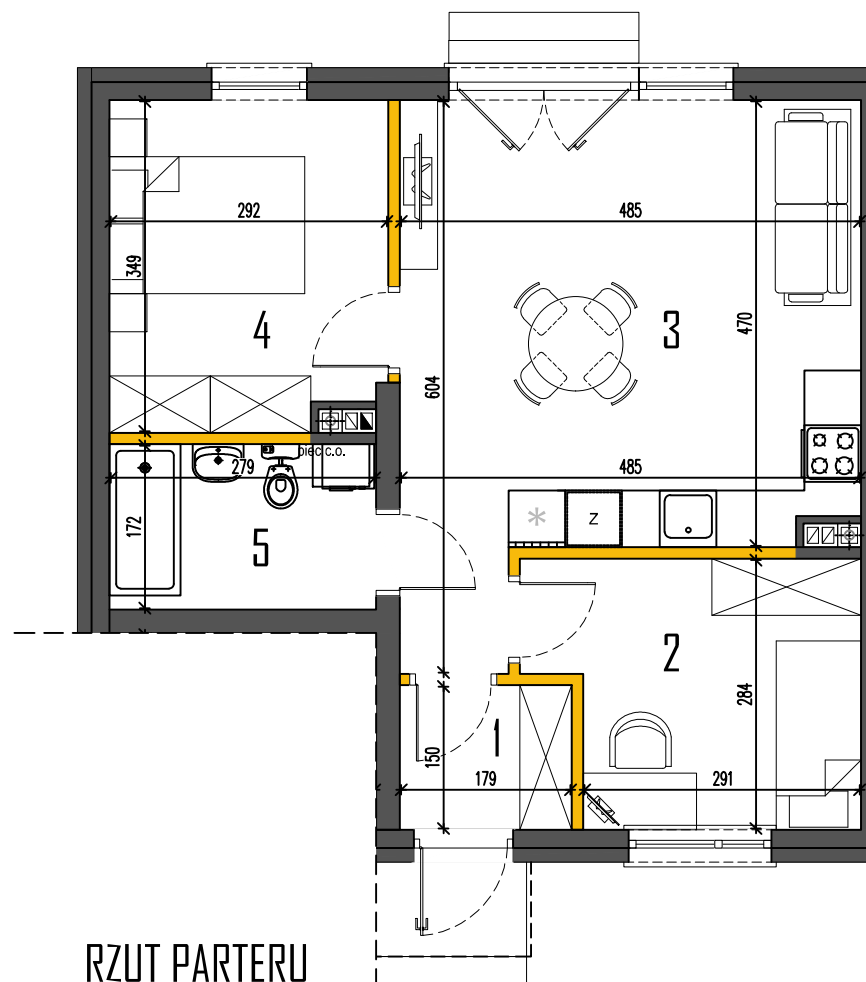
BUDYNEK 22 **LOKAL 1**

POWIERZCHNIA UŻYTKOWA 50,51m²

POWIERZCHNIA OGRODU ~30,00m²

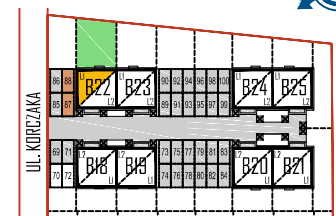
PARTER50,51

- 1. PRZEDSIONEK2,69
- 2. GABINET9,06
- 3. SALON + ANEKS KUCHENNY.....24,07
- 4. POKÓJ9,89
- 5. ŁAZIENKA.....4,80



RZUT PARTERU

LOKALIZACJA



Powierzchnie podano z uwzględnieniem tynków wg normy PN-ISO 9836:2022-07. Niniejsza karta katalogowa powstała na podstawie projektu budowlanego. Służy ona wskazaniu lokalizacji budynku i pomieszczeń w budynku. Prezentowany budynek nie stanowi wiernego odwzorowania realnego produktu. Wyposażenie budynku nie jest objęte ofertą. Na rysunku przedstawiono przykładowe umeblowanie.

SPSPROJEKT.com