

# RADZYMIN, UL. KORCZAKA

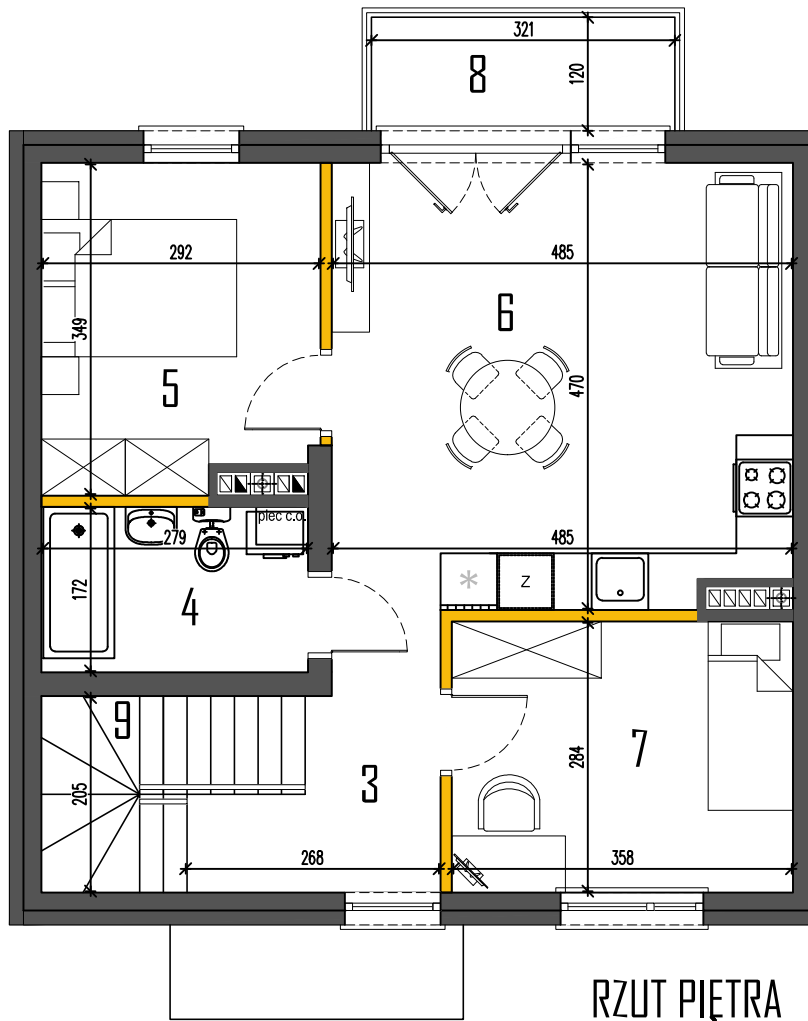
## BUDYNEK 21 LOKAL 2

POWIERZCHNIA UŻYTKOWA 109,27m<sup>2</sup>

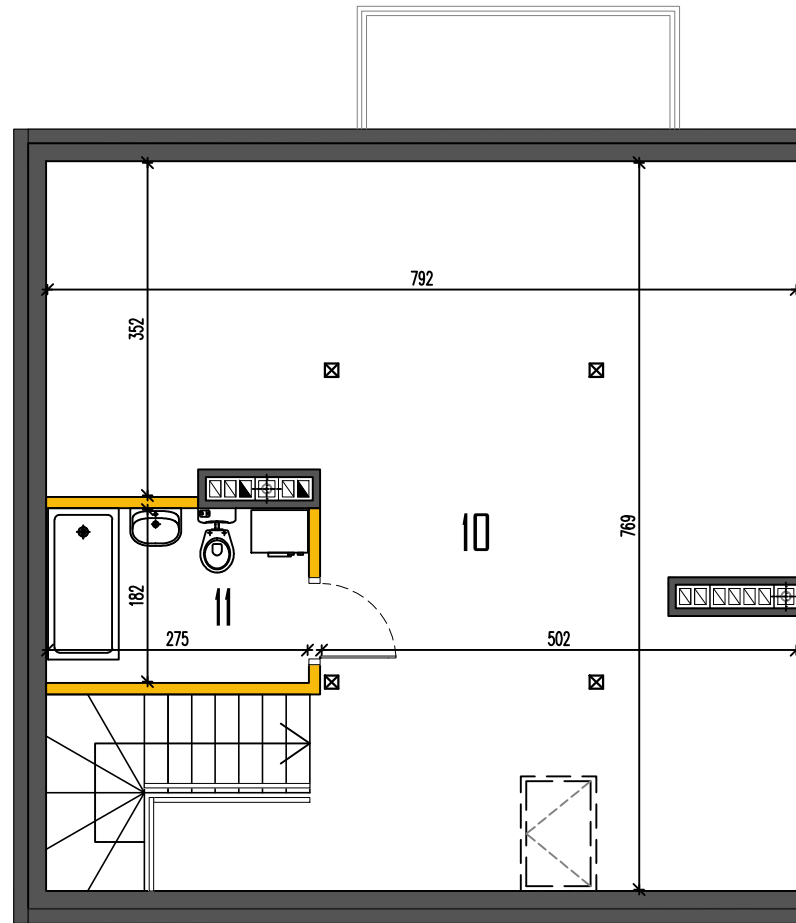
POWIERZCHNIA OGRODU ~75,00m<sup>2</sup>

PARTER .....	2,00
1. PRZEDSIONEK .....	2,00
2. SCHODY WEWNĘTRZNE.....	4,38*
PIĘTRO .....	52,44
3. HOL .....	4,18
4. ŁAZIENKA.....	4,80
5. POKÓJ .....	9,78
6. SALON+ANEKS KUCHENNY.....	23,51
7. POKÓJ 1.....	10,17
8. BALKON.....	3,85*
9. SCHODY WEWNĘTRZNE.....	4,39*
PODDASZE UŻYTKOWE .....	54,83
10. POMIESZCZENIE REKREACYJNE.....	49,82
11. ŁAZIENKA.....	5,01

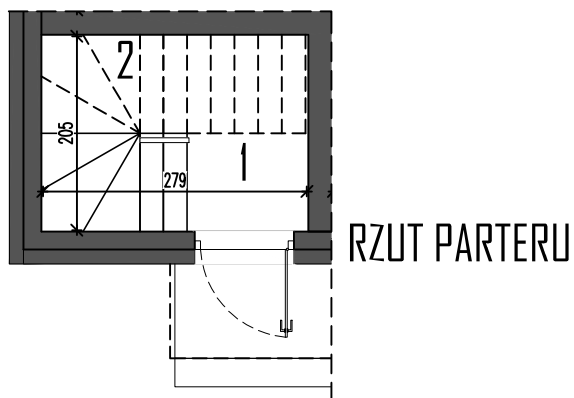
\* - POWIERZCHNIE NIE WŁICZONE DO POWIERZCHNI UŻYTKOWEJ



RZUT PIĘTRA

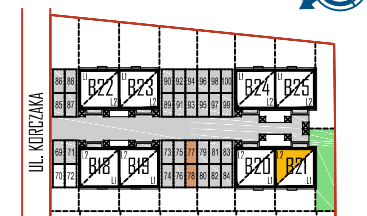


RZUT PODDASZA



RZUT PARTERU

## LOKALIZACJA



Powierzchnie podano z uwzględnieniem tynków wg normy PN-ISO 9836:2022-07.  
Niniejsza karta katalogowa powstała na podstawie projektu budowlanego. Służy ona  
wskazaniu lokalizacji budynku i pomieszczeń w budynku.  
Prezentowany budynek nie stanowi wiernego odwzorowania realnego produktu.  
Wyposażenie budynku nie jest objęte ofertą. Na rysunku przedstawiono przykładowe  
umeblowanie.