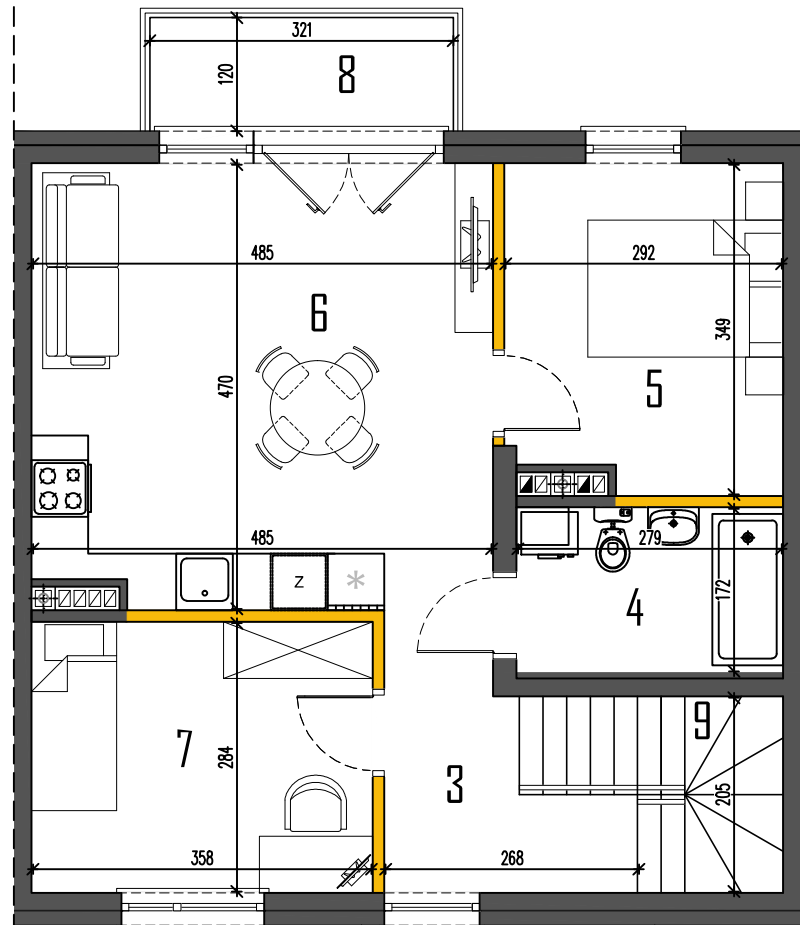
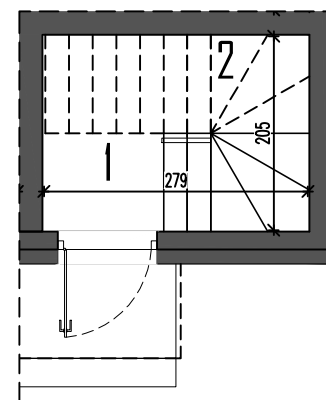


RZUT PODDASZA



RZUT PIĘTRA



RZUT PARTERU

Powierzchnie podano z uwzględnieniem tynków wg normy PN-ISO 9836:2022-07.  
Niniejsza karta katalogowa powstała na podstawie projektu budowlanego. Służy ona  
wskazaniu lokalizacji budynku i pomieszczeń w budynku.

Prezentowany budynek nie stanowi wiernego odwzorowania realnego produktu.  
Wyposażenie budynku nie jest objęte ofertą. Na rysunku przedstawiono przykładowe  
umeblowanie.

# RADZYMIN, UL. KORCZAKA

## BUDYNEK 20 LOKAL 2

POWIERZCHNIA UŻYTKOWA 109,27m<sup>2</sup>

POWIERZCHNIA OGRODU ~40,00m<sup>2</sup>

PARTER .....2,00

1. PRZEDSIÓNEK .....2,00

2. SCHODY WEWNĘTRZNE.....4,38\*

PIĘTRO .....52,44

3. HOL .....4,18

4. ŁAZIENKA.....4,80

5. POKÓJ .....9,78

6. SALON+ANEKS KUCHENNY.....23,51

7. POKÓJ 1.....10,17

8. BALKON.....3,85\*

9. SCHODY WEWNĘTRZNE.....4,39\*

PODDASZE UŻYTKOWE .....54,83

10. POMIESZCZENIE REKREACYJNE.....49,82

11. ŁAZIENKA.....5,01

\* - POWIERZCHNIE NIE WŁICZONE DO POWIERZCHNI UŻYTKOWEJ

## LOKALIZACJA



SPSPROJEKT.com